



INVITATION

▶▶▶ あらためまして

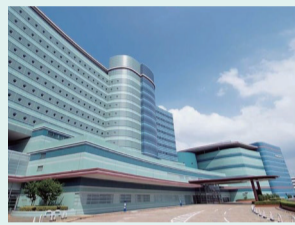
清水屋150周年創業祭 特別内見会

お客様ご招待会



ごあいさつ

平素は格別のご愛顧を賜り厚く御礼申し上げます。
さて、清水屋呉服店は、明治五年創業以来 本年4月をもちまして152周年を迎える運びとなりました。
これもひとえにお得意様のご支援の賜物と、心より感謝申し上げます。
さて、この度は150周年の際にコロナ禍により特別な記念行事が行えなかったことにあらためてまして、150周年として、特にお世話になっているあなた様をご招待しての「特別内見会」を開催いたします。
特別価格にてご奉仕させていただきますので、是非ともご来場賜りますようお願い申し上げます。



清水屋呉服店 店主 山田 直一

特別内見会

3月 **25日(土)** **26日(日)** 琵琶湖ホテル[5F萩の間]
AM10:00~PM7:00(26日PM6:00まで)

27日(月) **28日(火)** 清水屋店内[特設会場]
AM10:00~PM7:00(28日PM6:00まで)

清水屋[文化教室]のご案内

着付け教室



月・金・土 他

お茶サークル



毎月 第2・第4土曜日
10:00~

お花サークル



月3回 金曜日
17:30~19:00

※詳しくは、お問い合わせ下さい。

※写真はイメージです。

きものサロン 清水屋

清水屋

TEL.077-522-5298代

AM10:00~
PM7:00営業
(毎週水曜・
第1木曜定休)



大津市大門通3-24「三井寺駅」より徒歩約2分
ホームページ kimono-shimizuya.jp

フリーダイヤル **0120-5298-02**



衣扇四條庵

ころもおおぎしじょうあん

素材と技法のこだわり

150周年
全品

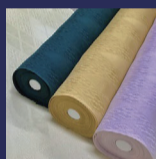
特別価格

にてご奉仕いたします。

京のほんまもん
— 最高の素材と技術で極上のきもの時間 —

うすもの

単衣の着物としてだけでなく、コートや羽織、色襦袢を用いて愉しめる着物。
素材と色で女性の優しさを表現。綾紗衣は三つの異なる組織『単衣』『紋紗』『二重紗』を織込み3シーズン対応の単衣生地。



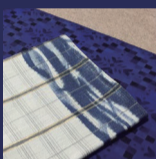
都美人

心から着物を楽しむ... 『着たい』を追求したブランド。帯あわせ・小物あわせのコーディネートは十人十色。形に捉われない。自分らしさにとことんこだわる高感度のきものたち。



彩美人

彩どり豊かに美しき、しとやかに人に見てほしくなる。そんな女心をくすぐる『きもの』それが『彩美人』。



本うるし

京うるし職人が和紙に両面の本うるし加工を施し、限界に近い細さに裁断。その糸と、特選プレミアム糸や天然ムカ糸を織り込んで、全通両面帯に仕上げた逸品。



プラチナ袋帯

純度99.9%の純プラチナ使用による「重厚感」と「品格」。使用部分の風合いが柔らかく変色しない。



十名系のきもの

限られた職人しか扱えない「幻の絹糸」「素材」と「技術」から生まれた織の芸術品。極細で希少な十名系だけが持つ、柔らかな風合いと絹本来の艶やかな光沢感。その独特な染め上がりは心を癒されるような美しさです。



Bag & Wallet Collection

柔らかなデザインのレザーバッグ&財布



※写真はイメージです。

全品150周年特別価格にてご奉仕致します！

春のおでかけに心ときめくジュエリーとの出会いを

Jewelry Collection



※写真はイメージです。