

ご来場ご予約のお楽しみ

鈴鹿フチフル

ご希望の方は、事前にご予約の上、ご来場下さい。



鈴鹿の伝統工芸「伊勢型紙」を用いた華やかで繊細なこだわりのデザイン缶。アクセサリや小物入れとして、食べ終わった後も楽しめます。

要予約

鈴鹿の伝統工芸品である鈴鹿墨のパウダーを使用したシューラスクなど...どれも「鈴鹿の特産品」ならではの味わい。1つ1つ素材から製法までこだわりぬき、丁寧に焼き上げた1口サイズのお菓子のアソートです。

ご予約御礼特別価格

500円 (税込)

メンバーズ会員の皆様へ



期間中、会員様特典をご用意致しております。ご来場の際は、メンバーズカードをお忘れなくご持参下さいませ。

人間国宝三人展

伊勢型ものがたり

江戸小紋の染を極める染処古今



【人間国宝】初代 六谷梅軒



【人間国宝】南部芳松



清水屋と一緒に、充実のきものライフを楽しみませんか!!

着付け教室 月・金・土他お問い合わせ下さい。



きもの初心者の方や後ろに手を回しづらい方に、前結びは簡単で好評! ぜひ、着付けの喜びを実感してみてくださいね!

生徒さん募集!!
見学・入学
随時OK!

お茶サークル



毎月第2・第4土曜日 10:00~
お茶席のマナーやお茶の楽しみ方等を学ぶ、清水屋独自の楽しいサークルです。あなたも、お気軽にぜひご参加下さい。

裏千家

お花サークル



月3回 金曜日 17:30~19:00
季節のお花をアレンジしながら飾り、毎日の暮らしをちょっぴり豊かに楽しくしませんか。
※詳しい日程につきましては、スタッフまでお問い合わせ下さい。

清水屋は、きものを通じて地域の皆様との楽しい輪を広げます!



AM10:00~PM7:00営業
(毎週水曜・第1木曜定休)



TEL.077-522-5298(代)

大津市大門通3-24

ホームページ kimono-shimizuya.jp

フリーダイヤル 0120-5298-02

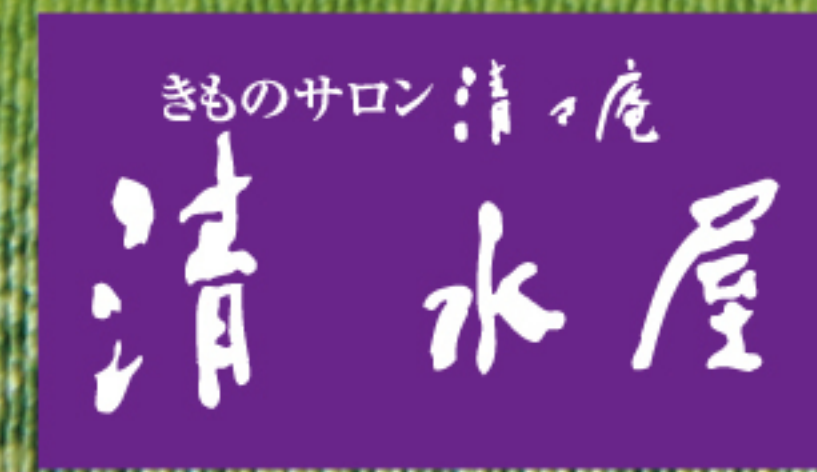


「三井寺駅」より徒歩約2分

2021年 5月21日(金)・22日(土)・23日(日)・24日(月)
AM10:00~PM7:00(最終日24日は、PM6:00まで)〈毎週水曜・第1木曜定休〉
清水屋〈店内特設コーナーにて〉
大津市大門通3-24 ☎077-522-5298(代) ☎フリーダイヤル 0120-5298-02



対象商品お買い上げで、
着物ファンの集い(長崎)
ご優待



感染予防対策を実施し、安心してお楽しみ頂けるよう努めてまいります。

5つの感染予防対策

1 マスク着用の徹底

2 出勤前の検温

3 店内の換気

4 消毒液等での除菌

5 ソーシャルディスタンス

【人間国宝】中村勇二郎

染処古今

伊勢型ものがたり

江戸小紋

遠目には無地に見えるによく評される江戸小紋。

その中には千二百年の歴史から生み出された伝統ある柄、武家の袴に由来する柄、洒落や遊び心でできた柄、そして近代の新しい感覚の柄……等々。そのどれもに共通するのが「どんな場所にも溶け込む万能さ」です。帯や小物の組み合わせで華やかな場所も厳かな場所も、普段着としてご近所にお買い物に行くのにもお召し頂けます。年齢・性別問わず、着る人の個性を際立たせてくれるきもの、それが江戸小紋です。



きものと帯は、洋服でいうとワンピースとベルトのような関係に思われがちですが、見た目の印象で帯の占める割合は、ベルト以上に大きいもの。きもの印象は帯でがらっと変わります。帯を替えることで軽装から準礼装、礼装まで対応できるのも小紋の強みです。古今の染帯はきものに使っているものと同じ型紙で染めています。

(きもの)人間国宝
中村勇二郎
彫刻型使用
「立湧菊」着用



華やかな場所に

おしゃれ帯に替えれば、歌舞伎などの観劇、舞踊の発表会、パーティにも。



御目出度い場所に

一つ紋を入れて格調高いお茶席や結婚式、入学式や卒業式にも。



改まった場所に

派手色以外なら、一つ紋をつけて弔事にも。



二代目 六谷梅軒



染処古今より職人さん来場!

『人間国宝 匠の技』を語る

1日3回
開催!

- 10:30～
- 13:30～
- 15:30～

左記以外にも
随時開催
いたします。



色糊を作る (地染用の糊)



無地感のきものだからこそ、色の果たす役割は重要です。染処 古今の特徴でもある深い色合いは、長年の研究から生み出されたよそにはない色。昔ながらの小紋は柄を白抜きにすることが多いですが、古今ではさらにそこに色を重ねます。草木染を重ねることで色に深みと奥行きを出し、着姿を美しく彩ります。

糊を置く(型紙を使用し、生地に柄を写す)

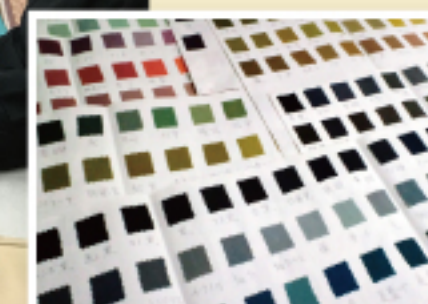


長さ約7mの縦の木の友禅板が並ぶ下、駒ペラという木製の小さなヘラを使い、糊置きをしていきます。型紙を移動し柄を繰り返していくため、柄の繋ぎ目はぴったり合わせないと柄にずれが生じてしまうため、素早く糊を伸ばしていきます。迷いなく、一瞬で柄を合わせる光景は、まるで手品のようです。

伝統技法の手仕事の魅力を、今回の催事で一人でも多くのお客様に伝えます!



極南天など
希少柄が
たくさん



同時開催

メガネにワンランク上の煌めきを!!

Eye Jewel

工房M



18K、プラチナ14KW、パフアローホーン、シープホーン等、他店にない豊富な品揃え。またフェラガモ、グッチ、ブルガリ、コーチ、セリーヌ、ボス、勘三郎他、ブランド品の18Kも扱っております。

天然高級素材シープホーン(羊の角)や、日本古来の伝統工芸・寄木細工等、新素材への挑戦、そしてシルクとラメを入れたオリジナルメガネ等。オンリーワンのメガネをお作り致します。



メンテナンスも承ります。
ご愛用のメガネをお持ち下さい。